

REFORMAR BLOCO E REALIZAR A LIGAÇÃO DO MESMO AO QDFL-04 E QDFL-05, CONFORME PROJETO.

REALIZAR A TROCA DE TODA A FIAÇ. BLOCO, ASSIM COMO A LIGAÇÃO DE : AO QDFL-04 E DOS CIRCUITOS DE AF AO QDFL-05. E REALIZAR A LIGAÇÃO AO NOVO QDG. INSTALAR QDFL-06 SEPARADO PARA

NOTAS

1. OBRAS DE REFORMA E AMPLIAÇÃO DE 2025
2. OBRAS DE REFORMA E AMPLIAÇÃO DE 2026
3. OBRAS DE REFORMA E AMPLIAÇÃO DE 2027
4. OBRAS DE REFORMA E AMPLIAÇÃO DE 2028
5. OBRAS DE REFORMA E AMPLIAÇÃO DE 2029
6. OBRAS DE REFORMA E AMPLIAÇÃO DE 2030
7. OBRAS DE REFORMA E AMPLIAÇÃO DE 2031
8. OBRAS DE REFORMA E AMPLIAÇÃO DE 2032
9. OBRAS DE REFORMA E AMPLIAÇÃO DE 2033
10. OBRAS DE REFORMA E AMPLIAÇÃO DE 2034
11. OBRAS DE REFORMA E AMPLIAÇÃO DE 2035
12. OBRAS DE REFORMA E AMPLIAÇÃO DE 2036
13. OBRAS DE REFORMA E AMPLIAÇÃO DE 2037
14. OBRAS DE REFORMA E AMPLIAÇÃO DE 2038
15. OBRAS DE REFORMA E AMPLIAÇÃO DE 2039
16. OBRAS DE REFORMA E AMPLIAÇÃO DE 2040
17. OBRAS DE REFORMA E AMPLIAÇÃO DE 2041
18. OBRAS DE REFORMA E AMPLIAÇÃO DE 2042
19. OBRAS DE REFORMA E AMPLIAÇÃO DE 2043
20. OBRAS DE REFORMA E AMPLIAÇÃO DE 2044
21. OBRAS DE REFORMA E AMPLIAÇÃO DE 2045
22. OBRAS DE REFORMA E AMPLIAÇÃO DE 2046
23. OBRAS DE REFORMA E AMPLIAÇÃO DE 2047
24. OBRAS DE REFORMA E AMPLIAÇÃO DE 2048
25. OBRAS DE REFORMA E AMPLIAÇÃO DE 2049
26. OBRAS DE REFORMA E AMPLIAÇÃO DE 2050
27. OBRAS DE REFORMA E AMPLIAÇÃO DE 2051
28. OBRAS DE REFORMA E AMPLIAÇÃO DE 2052
29. OBRAS DE REFORMA E AMPLIAÇÃO DE 2053
30. OBRAS DE REFORMA E AMPLIAÇÃO DE 2054
31. OBRAS DE REFORMA E AMPLIAÇÃO DE 2055
32. OBRAS DE REFORMA E AMPLIAÇÃO DE 2056
33. OBRAS DE REFORMA E AMPLIAÇÃO DE 2057
34. OBRAS DE REFORMA E AMPLIAÇÃO DE 2058
35. OBRAS DE REFORMA E AMPLIAÇÃO DE 2059
36. OBRAS DE REFORMA E AMPLIAÇÃO DE 2060
37. OBRAS DE REFORMA E AMPLIAÇÃO DE 2061
38. OBRAS DE REFORMA E AMPLIAÇÃO DE 2062
39. OBRAS DE REFORMA E AMPLIAÇÃO DE 2063
40. OBRAS DE REFORMA E AMPLIAÇÃO DE 2064
41. OBRAS DE REFORMA E AMPLIAÇÃO DE 2065
42. OBRAS DE REFORMA E AMPLIAÇÃO DE 2066
43. OBRAS DE REFORMA E AMPLIAÇÃO DE 2067
44. OBRAS DE REFORMA E AMPLIAÇÃO DE 2068
45. OBRAS DE REFORMA E AMPLIAÇÃO DE 2069
46. OBRAS DE REFORMA E AMPLIAÇÃO DE 2070
47. OBRAS DE REFORMA E AMPLIAÇÃO DE 2071
48. OBRAS DE REFORMA E AMPLIAÇÃO DE 2072
49. OBRAS DE REFORMA E AMPLIAÇÃO DE 2073
50. OBRAS DE REFORMA E AMPLIAÇÃO DE 2074
51. OBRAS DE REFORMA E AMPLIAÇÃO DE 2075
52. OBRAS DE REFORMA E AMPLIAÇÃO DE 2076
53. OBRAS DE REFORMA E AMPLIAÇÃO DE 2077
54. OBRAS DE REFORMA E AMPLIAÇÃO DE 2078
55. OBRAS DE REFORMA E AMPLIAÇÃO DE 2079
56. OBRAS DE REFORMA E AMPLIAÇÃO DE 2080
57. OBRAS DE REFORMA E AMPLIAÇÃO DE 2081
58. OBRAS DE REFORMA E AMPLIAÇÃO DE 2082
59. OBRAS DE REFORMA E AMPLIAÇÃO DE 2083
60. OBRAS DE REFORMA E AMPLIAÇÃO DE 2084
61. OBRAS DE REFORMA E AMPLIAÇÃO DE 2085
62. OBRAS DE REFORMA E AMPLIAÇÃO DE 2086
63. OBRAS DE REFORMA E AMPLIAÇÃO DE 2087
64. OBRAS DE REFORMA E AMPLIAÇÃO DE 2088
65. OBRAS DE REFORMA E AMPLIAÇÃO DE 2089
66. OBRAS DE REFORMA E AMPLIAÇÃO DE 2090
67. OBRAS DE REFORMA E AMPLIAÇÃO DE 2091
68. OBRAS DE REFORMA E AMPLIAÇÃO DE 2092
69. OBRAS DE REFORMA E AMPLIAÇÃO DE 2093
70. OBRAS DE REFORMA E AMPLIAÇÃO DE 2094
71. OBRAS DE REFORMA E AMPLIAÇÃO DE 2095
72. OBRAS DE REFORMA E AMPLIAÇÃO DE 2096
73. OBRAS DE REFORMA E AMPLIAÇÃO DE 2097
74. OBRAS DE REFORMA E AMPLIAÇÃO DE 2098
75. OBRAS DE REFORMA E AMPLIAÇÃO DE 2099
76. OBRAS DE REFORMA E AMPLIAÇÃO DE 2100

ADVERTÊNCIAS

1. OBRAS DE REFORMA E AMPLIAÇÃO DE 2025

2. OBRAS DE REFORMA E AMPLIAÇÃO DE 2026

3. OBRAS DE REFORMA E AMPLIAÇÃO DE 2027

4. OBRAS DE REFORMA E AMPLIAÇÃO DE 2028

5. OBRAS DE REFORMA E AMPLIAÇÃO DE 2029

6. OBRAS DE REFORMA E AMPLIAÇÃO DE 2030

7. OBRAS DE REFORMA E AMPLIAÇÃO DE 2031

8. OBRAS DE REFORMA E AMPLIAÇÃO DE 2032

9. OBRAS DE REFORMA E AMPLIAÇÃO DE 2033

10. OBRAS DE REFORMA E AMPLIAÇÃO DE 2034

11. OBRAS DE REFORMA E AMPLIAÇÃO DE 2035

12. OBRAS DE REFORMA E AMPLIAÇÃO DE 2036

13. OBRAS DE REFORMA E AMPLIAÇÃO DE 2037

14. OBRAS DE REFORMA E AMPLIAÇÃO DE 2038

15. OBRAS DE REFORMA E AMPLIAÇÃO DE 2039

16. OBRAS DE REFORMA E AMPLIAÇÃO DE 2040

17. OBRAS DE REFORMA E AMPLIAÇÃO DE 2041

18. OBRAS DE REFORMA E AMPLIAÇÃO DE 2042

19. OBRAS DE REFORMA E AMPLIAÇÃO DE 2043

20. OBRAS DE REFORMA E AMPLIAÇÃO DE 2044

21. OBRAS DE REFORMA E AMPLIAÇÃO DE 2045

22. OBRAS DE REFORMA E AMPLIAÇÃO DE 2046

23. OBRAS DE REFORMA E AMPLIAÇÃO DE 2047

24. OBRAS DE REFORMA E AMPLIAÇÃO DE 2048

25. OBRAS DE REFORMA E AMPLIAÇÃO DE 2049

26. OBRAS DE REFORMA E AMPLIAÇÃO DE 2050

27. OBRAS DE REFORMA E AMPLIAÇÃO DE 2051

28. OBRAS DE REFORMA E AMPLIAÇÃO DE 2052

29. OBRAS DE REFORMA E AMPLIAÇÃO DE 2053

30. OBRAS DE REFORMA E AMPLIAÇÃO DE 2054

31. OBRAS DE REFORMA E AMPLIAÇÃO DE 2055

32. OBRAS DE REFORMA E AMPLIAÇÃO DE 2056

33. OBRAS DE REFORMA E AMPLIAÇÃO DE 2057

34. OBRAS DE REFORMA E AMPLIAÇÃO DE 2058

35. OBRAS DE REFORMA E AMPLIAÇÃO DE 2059

36. OBRAS DE REFORMA E AMPLIAÇÃO DE 2060

37. OBRAS DE REFORMA E AMPLIAÇÃO DE 2061

38. OBRAS DE REFORMA E AMPLIAÇÃO DE 2062

39. OBRAS DE REFORMA E AMPLIAÇÃO DE 2063

40. OBRAS DE REFORMA E AMPLIAÇÃO DE 2064

41. OBRAS DE REFORMA E AMPLIAÇÃO DE 2065

42. OBRAS DE REFORMA E AMPLIAÇÃO DE 2066

43. OBRAS DE REFORMA E AMPLIAÇÃO DE 2067

44. OBRAS DE REFORMA E AMPLIAÇÃO DE 2068

45. OBRAS DE REFORMA E AMPLIAÇÃO DE 2069

46. OBRAS DE REFORMA E AMPLIAÇÃO DE 2070

47. OBRAS DE REFORMA E AMPLIAÇÃO DE 2071

48. OBRAS DE REFORMA E AMPLIAÇÃO DE 2072

49. OBRAS DE REFORMA E AMPLIAÇÃO DE 2073

50. OBRAS DE REFORMA E AMPLIAÇÃO DE 2074

51. OBRAS DE REFORMA E AMPLIAÇÃO DE 2075

52. OBRAS DE REFORMA E AMPLIAÇÃO DE 2076

53. OBRAS DE REFORMA E AMPLIAÇÃO DE 2077

54. OBRAS DE REFORMA E AMPLIAÇÃO DE 2078

55. OBRAS DE REFORMA E AMPLIAÇÃO DE 2079

56. OBRAS DE REFORMA E AMPLIAÇÃO DE 2080

57. OBRAS DE REFORMA E AMPLIAÇÃO DE 2081

58. OBRAS DE REFORMA E AMPLIAÇÃO DE 2082

59. OBRAS DE REFORMA E AMPLIAÇÃO DE 2083

60. OBRAS DE REFORMA E AMPLIAÇÃO DE 2084

61. OBRAS DE REFORMA E AMPLIAÇÃO DE 2085

62. OBRAS DE REFORMA E AMPLIAÇÃO DE 2086

63. OBRAS DE REFORMA E AMPLIAÇÃO DE 2087

64. OBRAS DE REFORMA E AMPLIAÇÃO DE 2088

65. OBRAS DE REFORMA E AMPLIAÇÃO DE 2089

66. OBRAS DE REFORMA E AMPLIAÇÃO DE 2090

67. OBRAS DE REFORMA E AMPLIAÇÃO DE 2091

68. OBRAS DE REFORMA E AMPLIAÇÃO DE 2092

69. OBRAS DE REFORMA E AMPLIAÇÃO DE 2093

70. OBRAS DE REFORMA E AMPLIAÇÃO DE 2094

71. OBRAS DE REFORMA E AMPLIAÇÃO DE 2095

72. OBRAS DE REFORMA E AMPLIAÇÃO DE 2096

73. OBRAS DE REFORMA E AMPLIAÇÃO DE 2097

74. OBRAS DE REFORMA E AMPLIAÇÃO DE 2098

75. OBRAS DE REFORMA E AMPLIAÇÃO DE 2099

76. OBRAS DE REFORMA E AMPLIAÇÃO DE 2100

LEGENDAS

1. OBRAS DE REFORMA E AMPLIAÇÃO DE 2025

2. OBRAS DE REFORMA E AMPLIAÇÃO DE 2026

3. OBRAS DE REFORMA E AMPLIAÇÃO DE 2027

4. OBRAS DE REFORMA E AMPLIAÇÃO DE 2028

5. OBRAS DE REFORMA E AMPLIAÇÃO DE 2029

6. OBRAS DE REFORMA E AMPLIAÇÃO DE 2030

7. OBRAS DE REFORMA E AMPLIAÇÃO DE 2031

8. OBRAS DE REFORMA E AMPLIAÇÃO DE 2032

9. OBRAS DE REFORMA E AMPLIAÇÃO DE 2033

10. OBRAS DE REFORMA E AMPLIAÇÃO DE 2034

11. OBRAS DE REFORMA E AMPLIAÇÃO DE 2035

12. OBRAS DE REFORMA E AMPLIAÇÃO DE 2036

13. OBRAS DE REFORMA E AMPLIAÇÃO DE 2037

14. OBRAS DE REFORMA E AMPLIAÇÃO DE 2038

15. OBRAS DE REFORMA E AMPLIAÇÃO DE 2039

16. OBRAS DE REFORMA E AMPLIAÇÃO DE 2040

17. OBRAS DE REFORMA E AMPLIAÇÃO DE 2041

18. OBRAS DE REFORMA E AMPLIAÇÃO DE 2042

19. OBRAS DE REFORMA E AMPLIAÇÃO DE 2043

20. OBRAS DE REFORMA E AMPLIAÇÃO DE 2044

21. OBRAS DE REFORMA E AMPLIAÇÃO DE 2045

22. OBRAS DE REFORMA E AMPLIAÇÃO DE 2046

23. OBRAS DE REFORMA E AMPLIAÇÃO DE 2047

24. OBRAS DE REFORMA E AMPLIAÇÃO DE 2048

25. OBRAS DE REFORMA E AMPLIAÇÃO DE 2049

26. OBRAS DE REFORMA E AMPLIAÇÃO DE 2050

27. OBRAS DE REFORMA E AMPLIAÇÃO DE 2051

28. OBRAS DE REFORMA E AMPLIAÇÃO DE 2052

29. OBRAS DE REFORMA E AMPLIAÇÃO DE 2053

30. OBRAS DE REFORMA E AMPLIAÇÃO DE 2054

31. OBRAS DE REFORMA E AMPLIAÇÃO DE 2055

32. OBRAS DE REFORMA E AMPLIAÇÃO DE 2056

33. OBRAS DE REFORMA E AMPLIAÇÃO DE 2057

34. OBRAS DE REFORMA E AMPLIAÇÃO DE 2058

35. OBRAS DE REFORMA E AMPLIAÇÃO DE 2059

36. OBRAS DE REFORMA E AMPLIAÇÃO DE 2060

37. OBRAS DE REFORMA E AMPLIAÇÃO DE 2061

38. OBRAS DE REFORMA E AMPLIAÇÃO DE 2062

39. OBRAS DE REFORMA E AMPLIAÇÃO DE 2063

40. OBRAS DE REFORMA E AMPLIAÇÃO DE 2064

41. OBRAS DE REFORMA E AMPLIAÇÃO DE 2065

42. OBRAS DE REFORMA E AMPLIAÇÃO DE 2066

43. OBRAS DE REFORMA E AMPLIAÇÃO DE 2067

44. OBRAS DE REFORMA E AMPLIAÇÃO DE 2068

45. OBRAS DE REFORMA E AMPLIAÇÃO DE 2069

46. OBRAS DE REFORMA E AMPLIAÇÃO DE 2070

47. OBRAS DE REFORMA E AMPLIAÇÃO DE 2071

48. OBRAS DE REFORMA E AMPLIAÇÃO DE 2072

49. OBRAS DE REFORMA E AMPLIAÇÃO DE 2073

50. OBRAS DE REFORMA E AMPLIAÇÃO DE 2074

51. OBRAS DE REFORMA E AMPLIAÇÃO DE 2075

52. OBRAS DE REFORMA E AMPLIAÇÃO DE 2076

53. OBRAS DE REFORMA E AMPLIAÇÃO DE 2077

54. OBRAS DE REFORMA E AMPLIAÇÃO DE 2078

55. OBRAS DE REFORMA E AMPLIAÇÃO DE 2079

56. OBRAS DE REFORMA E AMPLIAÇÃO DE 2080

57. OBRAS DE REFORMA E AMPLIAÇÃO DE 2081

58. OBRAS DE REFORMA E AMPLIAÇÃO DE 2082

59. OBRAS DE REFORMA E AMPLIAÇÃO DE 2083

60. OBRAS DE REFORMA E AMPLIAÇÃO DE 2084

61. OBRAS DE REFORMA E AMPLIAÇÃO DE 2085

62. OBRAS DE REFORMA E AMPLIAÇÃO DE 2086

63. OBRAS DE REFORMA E AMPLIAÇÃO DE 2087

64. OBRAS DE REFORMA E AMPLIAÇÃO DE 2088

65. OBRAS DE REFORMA E AMPLIAÇÃO DE 2089

66. OBRAS DE REFORMA E AMPLIAÇÃO DE 2090

67. OBRAS DE REFORMA E AMPLIAÇÃO DE 2091

68. OBRAS DE REFORMA E AMPLIAÇÃO DE 2092

69. OBRAS DE REFORMA E AMPLIAÇÃO DE 2093

70. OBRAS DE REFORMA E AMPLIAÇÃO DE 2094

71. OBRAS DE REFORMA E AMPLIAÇÃO DE 2095

72. OBRAS DE REFORMA E AMPLIAÇÃO DE 2096

73. OBRAS DE REFORMA E AMPLIAÇÃO DE 2097

74. OBRAS DE REFORMA E AMPLIAÇÃO DE 2098

75. OBRAS DE REFORMA E AMPLIAÇÃO DE 2099

76. OBRAS DE REFORMA E AMPLIAÇÃO DE 2100

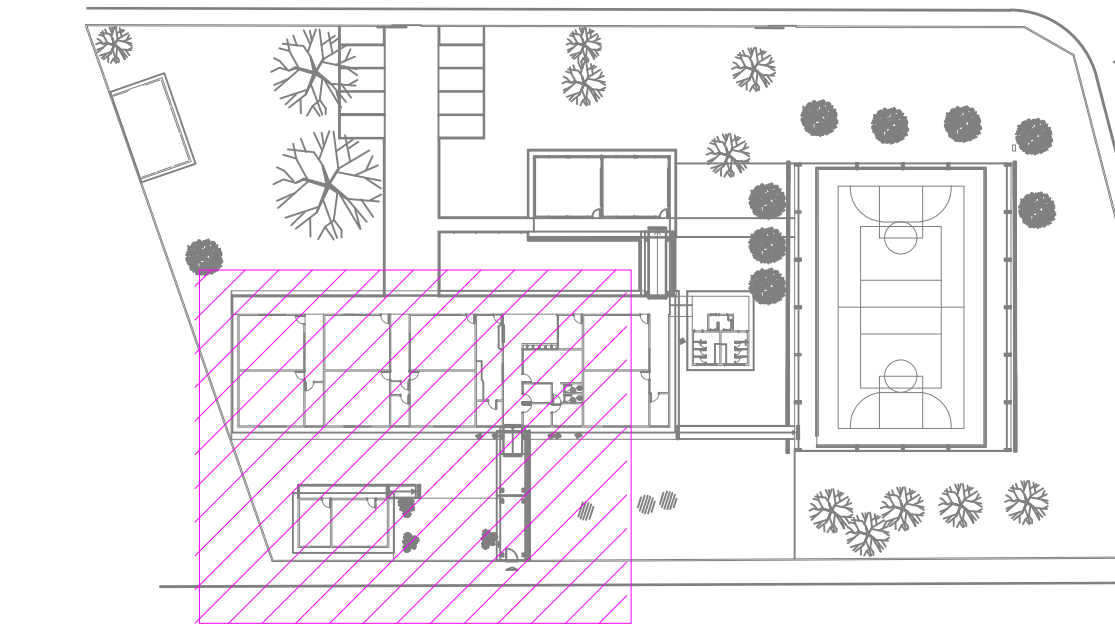


TABELA DE EQUIVALÊNCIA DIÂMETRO NOMINAL DE ELETRODUTO DE PVC RÍGIDO, ROSQUEÁVEL (REF. TIGRE)										
POLEGADAS	1/2"	3/4"	1"	1.1/4"	1.1/2"	2"	2.1/2"	3"	4"	
DN	20	25	32	40	50	60	75	85	110	

TABELA DE EQUIVALÊNCIA DIÂMETRO NOMINAL DE ELETRODUTO DE FERRO GALVANIZADO (REF. CARBINOX)										
POLEGADAS	1/2"	3/4"	1"	1.1/4"	1.1/2"	2"	2.1/2"	3"	4"	
DN	15	20	25	32	40	50	65	80	100	

- NOTAS**
1. CABOS NÃO COITADOS SERÃO 2.5mm².
 2. ELETRODUTOS SEM INDICAÇÃO DE DIÂMETRO SERÃO 80mm.
 3. TUBULAÇÕES IMBITIDAS NO TIPO SERÃO DE PVC RÍGIDO TIPO FLEX.
 4. TODOS OS CIRCUITOS DEVENHAM POSSUIR CONDUTORES DE NEUTRO E TERRA INDEPENDENTES.
 5. TODOS OS CIRCUITOS DEVENHAM POSSUIR CONDUTORES DE NEUTRO E TERRA INDEPENDENTES.
 6. TODOS OS CABOS ALIMENTADORES DE BARRAS, TUBULAÇÕES DE TIPO PROTETOR, FLEXÍVEL, ENCONDIMENTO CLASSE S, ATORIL, CORTICOL, SUPRATOR, ATOR FLEX, TORPIDE OU SEMELHANTES, COM EXCEÇÃO DOS CABOS ALIMENTADORES DE BARRAS E INTERMEDIÁRIOS, DE DEVENHAM SER DO TIPO FLEXÍVEL, ENCONDIMENTO CLASSE S, ISO AÇÃO 100mm.
 7. CODO DE CONEX. FASE (VERMELHO), NEUTRO (AZUL), NEUTRO (AZUL CLARO), TERRA (VERDE), RETORNO (BRANCO), AMARELO.
 8. TODOS OS QUADROS DE DISTRIBUIÇÃO DE LUZ E FORÇA DEVENHAM TER:
 - BARRILHES DE PROTEÇÃO BÁSICA CONTRA CHOQUES ELÉTRICOS CONFORME NBR 5410/2004, ENTÃO DE CONTATO COM PARTES VIVAS DO QUADRO, ESSA PROTEÇÃO PODERÁ SER DE ACRÍLICO (ESPESURA MÍNIMA DE 5mm) OU DE POLICARBONATO (ESPESURA MÍNIMA DE 3mm);
 - BARRILHES DE NEUTRO E PROTEÇÃO FERRA;
 - GRUPO DE PROTEÇÃO MÍNIMO P-40;
 - PLACA DE ADVERTÊNCIA CONFORME ITEM 5.4.10 DA NBR 5410;
 9. TODOS OS QUADROS DEVENHAM ESTAR INTERLIGADOS COM O SISTEMA DE ATERRAMENTO.
 10. FATOR EQUI-IBRIDO DE FASES DE NOBRES COM O DIAGRAMA EMP-100.
 11. INALVENÇA DE VIBRAÇÃO TUBULAÇÃO INSTALADA A 1 METRO DE PROFUNDIDADE E ENVELOPADA EM CONCRETO.
 12. OS DISJUNTORES DEVENHAM OBRIGATORIAMENTE AS SEGUINTE CURVAS DE DESP-10:
 - CURVAS A E B
 - CURVAS C E D
 - CURVAS E E F
 - CURVAS G E H
 - CURVAS I E J
 - CURVAS K E L
 - CURVAS M E N
 - CURVAS O E P
 - CURVAS Q E R
 - CURVAS S E T
 - CURVAS U E V
 - CURVAS W E X
 - CURVAS Y E Z
 - CURVAS AA E AB
 - CURVAS AC E AD
 - CURVAS AE E AF
 - CURVAS AG E AH
 - CURVAS AI E AJ
 - CURVAS AK E AL
 - CURVAS AM E AN
 - CURVAS AO E AP
 - CURVAS AQ E AR
 - CURVAS AS E AT
 - CURVAS AU E AV
 - CURVAS AW E AX
 - CURVAS AY E AZ
 - CURVAS BA E BB
 - CURVAS BC E BD
 - CURVAS BE E BF
 - CURVAS BG E BH
 - CURVAS BI E BJ
 - CURVAS BK E BL
 - CURVAS BM E BN
 - CURVAS BO E BP
 - CURVAS BQ E BR
 - CURVAS BS E BT
 - CURVAS BU E BV
 - CURVAS BW E BX
 - CURVAS BY E BZ
 - CURVAS CA E CB
 - CURVAS CC E CD
 - CURVAS CE E CF
 - CURVAS CG E CH
 - CURVAS CI E CJ
 - CURVAS CK E CL
 - CURVAS CM E CN
 - CURVAS CO E CP
 - CURVAS CQ E CR
 - CURVAS CS E CT
 - CURVAS CU E CV
 - CURVAS CW E CX
 - CURVAS CY E CZ
 - CURVAS DA E DB
 - CURVAS DC E DD
 - CURVAS DE E DF
 - CURVAS DG E DH
 - CURVAS DI E DJ
 - CURVAS DK E DL
 - CURVAS DM E DN
 - CURVAS DO E DP
 - CURVAS DQ E DR
 - CURVAS DS E DT
 - CURVAS DU E DV
 - CURVAS DW E DX
 - CURVAS DY E DZ
 - CURVAS EA E EB
 - CURVAS EC E ED
 - CURVAS EE E EF
 - CURVAS EG E EH
 - CURVAS EI E EJ
 - CURVAS EK E EL
 - CURVAS EM E EN
 - CURVAS EO E EP
 - CURVAS EQ E ER
 - CURVAS ES E ET
 - CURVAS EU E EV
 - CURVAS EW E EX
 - CURVAS EY E EZ
 - CURVAS FA E FB
 - CURVAS FC E FD
 - CURVAS FE E FF
 - CURVAS FG E FH
 - CURVAS FI E FJ
 - CURVAS FK E FL
 - CURVAS FM E FN
 - CURVAS FO E FP
 - CURVAS FQ E FR
 - CURVAS FS E FT
 - CURVAS FU E FV
 - CURVAS FW E FX
 - CURVAS FY E FZ
 - CURVAS GA E GB
 - CURVAS GC E GD
 - CURVAS GE E GF
 - CURVAS GG E GH
 - CURVAS GI E GJ
 - CURVAS GK E GL
 - CURVAS GM E GN
 - CURVAS GO E GP
 - CURVAS GQ E GR
 - CURVAS GS E GT
 - CURVAS GU E GV
 - CURVAS GW E GX
 - CURVAS GY E GZ
 - CURVAS HA E HB
 - CURVAS HC E HD
 - CURVAS HE E HF
 - CURVAS HG E HH
 - CURVAS HI E HJ
 - CURVAS HK E HL
 - CURVAS HM E HN
 - CURVAS HO E HP
 - CURVAS HQ E HR
 - CURVAS HS E HT
 - CURVAS HU E HV
 - CURVAS HW E HX
 - CURVAS HY E HZ
 - CURVAS IA E IB
 - CURVAS IC E ID
 - CURVAS IE E IF
 - CURVAS IG E IH
 - CURVAS II E IJ
 - CURVAS IK E IL
 - CURVAS IM E IN
 - CURVAS IO E IP
 - CURVAS IQ E IR
 - CURVAS IS E IT
 - CURVAS IU E IV
 - CURVAS IW E IX
 - CURVAS IY E IZ
 - CURVAS JA E JB
 - CURVAS JC E JD
 - CURVAS JE E JF
 - CURVAS JG E JH
 - CURVAS JI E JJ
 - CURVAS JK E JL
 - CURVAS JM E JN
 - CURVAS JO E JP
 - CURVAS JQ E JR
 - CURVAS JS E JT
 - CURVAS JU E JV
 - CURVAS JW E JX
 - CURVAS JY E JZ
 - CURVAS KA E KB
 - CURVAS KC E KD
 - CURVAS KE E KF
 - CURVAS KG E KH
 - CURVAS KI E KJ
 - CURVAS KK E KL
 - CURVAS KM E KN
 - CURVAS KO E KP
 - CURVAS KQ E KR
 - CURVAS KS E KT
 - CURVAS KU E KV
 - CURVAS KW E KX
 - CURVAS KY E KZ
 - CURVAS LA E LB
 - CURVAS LC E LD
 - CURVAS LE E LF
 - CURVAS LG E LH
 - CURVAS LI E LJ
 - CURVAS LK E LL
 - CURVAS LM E LN
 - CURVAS LO E LP
 - CURVAS LQ E LR
 - CURVAS LS E LT
 - CURVAS LU E LV
 - CURVAS LW E LX
 - CURVAS LY E LZ
 - CURVAS MA E MB
 - CURVAS MC E MD
 - CURVAS ME E MF
 - CURVAS MG E MH
 - CURVAS MI E MJ
 - CURVAS MK E ML
 - CURVAS MM E MN
 - CURVAS MO E MP
 - CURVAS MQ E MR
 - CURVAS MS E MT
 - CURVAS MU E MV
 - CURVAS MW E MX
 - CURVAS MY E MZ
 - CURVAS NA E NB
 - CURVAS NC E ND
 - CURVAS NE E NF
 - CURVAS NG E NH
 - CURVAS NI E NJ
 - CURVAS NK E NL
 - CURVAS NM E NN
 - CURVAS NO E NP
 - CURVAS NQ E NR
 - CURVAS NS E NT
 - CURVAS NU E NV
 - CURVAS NW E NX
 - CURVAS NY E NZ
 - CURVAS OA E OB
 - CURVAS OC E OD
 - CURVAS OE E OF
 - CURVAS OG E OH
 - CURVAS OI E OJ
 - CURVAS OK E OL
 - CURVAS OM E ON
 - CURVAS OO E OP
 - CURVAS OQ E OR
 - CURVAS OS E OT
 - CURVAS OU E OV
 - CURVAS OW E OX
 - CURVAS OY E OZ
 - CURVAS PA E PB
 - CURVAS PC E PD
 - CURVAS PE E PF
 - CURVAS PG E PH
 - CURVAS PI E PJ
 - CURVAS PK E PL
 - CURVAS PM E PN
 - CURVAS PO E PP
 - CURVAS PQ E PR
 - CURVAS PS E PT
 - CURVAS PU E PV
 - CURVAS PW E PX
 - CURVAS PY E PZ
 - CURVAS QA E QB
 - CURVAS QC E QD
 - CURVAS QE E QF
 - CURVAS QG E QH
 - CURVAS QI E QJ
 - CURVAS QK E QL
 - CURVAS QM E QN
 - CURVAS QO E QP
 - CURVAS QQ E QR
 - CURVAS QS E QT
 - CURVAS QU E QV
 - CURVAS QW E QX
 - CURVAS QY E QZ
 - CURVAS RA E RB
 - CURVAS RC E RD
 - CURVAS RE E RF
 - CURVAS RG E RH
 - CURVAS RI E RJ
 - CURVAS RK E RL
 - CURVAS RM E RN
 - CURVAS RO E RP
 - CURVAS RQ E RR
 - CURVAS RS E RT
 - CURVAS RU E RV
 - CURVAS RW E RX
 - CURVAS RY E RZ
 - CURVAS SA E SB
 - CURVAS SC E SD
 - CURVAS SE E SF
 - CURVAS SG E SH
 - CURVAS SI E SJ
 - CURVAS SK E SL
 - CURVAS SM E SN
 - CURVAS SO E SP
 - CURVAS SQ E SR
 - CURVAS SS E ST
 - CURVAS SU E SV
 - CURVAS SW E SX
 - CURVAS SY E SZ
 - CURVAS TA E TB
 - CURVAS TC E TD
 - CURVAS TE E TF
 - CURVAS TG E TH
 - CURVAS TI E TJ
 - CURVAS TK E TL
 - CURVAS TM E TN
 - CURVAS TO E TP
 - CURVAS TQ E TR
 - CURVAS TS E TT
 - CURVAS TU E TV
 - CURVAS TW E TX
 - CURVAS TY E TZ
 - CURVAS UA E UB
 - CURVAS UC E UD
 - CURVAS UE E UF
 - CURVAS UG E UH
 - CURVAS UI E UJ
 - CURVAS UK E UL
 - CURVAS UM E UN
 - CURVAS UO E UP
 - CURVAS UQ E UR
 - CURVAS US E UT
 - CURVAS UY E UZ
 - CURVAS VA E VB
 - CURVAS VC E VD
 - CURVAS VE E VF
 - CURVAS VG E VH
 - CURVAS VI E VJ
 - CURVAS VK E VL
 - CURVAS VM E VN
 - CURVAS VO E VP
 - CURVAS VQ E VR
 - CURVAS VS E VT
 - CURVAS VU E VV
 - CURVAS VW E VX
 - CURVAS VY E VZ
 - CURVAS WA E WB
 - CURVAS WC E WD
 - CURVAS WE E WF
 - CURVAS WG E WH
 - CURVAS WI E WJ
 - CURVAS WK E WL
 - CURVAS WM E WN
 - CURVAS WO E WP
 - CURVAS WQ E WR
 - CURVAS WS E WT
 - CURVAS WU E WV
 - CURVAS WW E WX
 - CURVAS WY E WZ
 - CURVAS XA E XB
 - CURVAS XC E XD
 - CURVAS XE E XF
 - CURVAS XG E XH
 - CURVAS XI E XJ
 - CURVAS XK E XL
 - CURVAS XM E XN
 - CURVAS XO E XP
 - CURVAS XQ E XR
 - CURVAS XS E XT
 - CURVAS XU E XV
 - CURVAS XW E XX
 - CURVAS XY E XZ
 - CURVAS YA E YB
 - CURVAS YC E YD
 - CURVAS YE E YF
 - CURVAS YG E YH
 - CURVAS YI E YJ
 - CURVAS YK E YL
 - CURVAS YM E YN
 - CURVAS YO E YP
 - CURVAS YQ E YR
 - CURVAS YS E YT
 - CURVAS YU E YV
 - CURVAS YW E YX
 - CURVAS YY E YZ
 - CURVAS ZA E ZB
 - CURVAS ZC E ZD
 - CURVAS ZE E ZF
 - CURVAS ZG E ZH
 - CURVAS ZI E ZJ
 - CURVAS ZK E ZL
 - CURVAS ZM E ZN
 - CURVAS ZO E ZP
 - CURVAS ZQ E ZR
 - CURVAS ZS E ZT
 - CURVAS ZU E ZV
 - CURVAS ZW E ZX
 - CURVAS ZY E ZZ

ESTADO DE GOIÁS
SECRETARIA DE ESTADO DA EDUCAÇÃO
SUPERINTENDÊNCIA DE INFRAESTRUTURA
GERÊNCIA DE PROJETOS E INFRAESTRUTURA

GERÊNCIA DE PROJETOS E INFRAESTRUTURA
APROVADO

TECNICO RESPONSÁVEL PELA APROVAÇÃO

COLÉGIO ESTADUAL ARAPOEMA MEIRELES

REFORMA E AMPLIAÇÃO

ENDERECO
AVENIDA MARANHÃO, Nº 86, CENTRO - CAMPINORTE-GO

ÁREA DO TERRENO: 6.267,17 M²
ÁREA PERMEÁVEL:
ÁREA EXISTENTE: 1.493,07M²
ÁREA A DEMOLIR:
ÁREA A CONSTRUIR:
ÁREA TOTAL CONSTRUÇÃO: 1.728,24M²

AUTOR: ENSP THIANYE RIBEIRO LIMA - CREA 101649783D-GO

RT DA OBRA:

PROPRIETARIO: SECRETARIA DE ESTADO DA EDUCAÇÃO CNPJ 01.459.705/0001-20
PROPOSTO: SAMIRIA SILVA VIEIRA VALENTE CNPJ 041.530.991-44

ELÉTRICO

TIPO DE PROJETO

Planta de Baixa
Legenda:
Notas

ASSUNTO:

DATA: ABRIL/2025
ESCALA: INDICADA
REVISÃO: 000
Nº RETRAB: 1020250115987

REV. DATA DESCRIÇÃO VISTO

3/6